

# FibroScan<sup>®</sup> 402

POWERED BY VCTE<sup>™</sup>

*LO ESENCIAL para medir la rigidez del hígado*

# FibroScan® 402

LO ESENCIAL para medir la rigidez del hígado

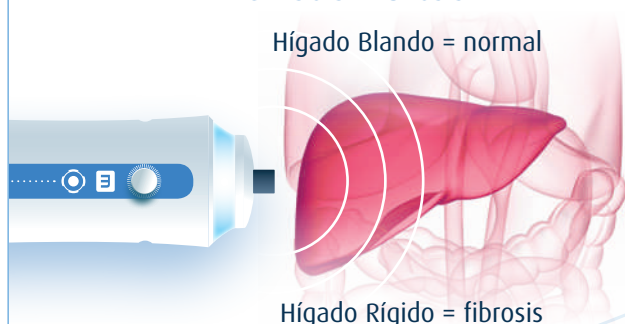


UNA TECNOLOGÍA SÓLIDA  
Vibration-Controlled  
Transient Elastography\*  
(**VCTE™**)

- Mide la rigidez del hígado
- Proporciona un examen reproducible e independiente del operador
- Explora un gran volumen de hígado (100 veces mayor que con la biopsia)



LA RIGIDEZ DEL HÍGADO DETERMINA  
EL GRADO DE FIBROSIS



El FibroScan® mide la rigidez del hígado que está directamente relacionada con enfermedades hepáticas, tales como la fibrosis o la inflamación.

DE FÁCIL USO E INTEGRACIÓN  
en la práctica clínica cotidiana

- Emisión de resultados inmediatos y cuantitativos en kPa
- Dispositivo de tipo "conectar y listo"
- Formación a distancia-online

CONFIANZA garantizada

- La misma tecnología del FibroScan®502
- Datos clínicos probados

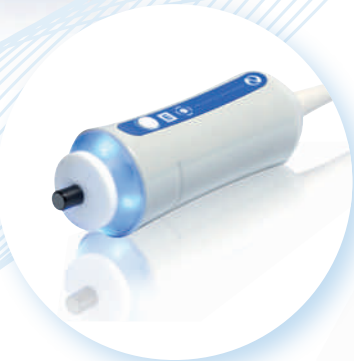
\* Elastografía de Transición con Vibración Controlada

# EL FibroScan® 402 OFRECE\*\*:

- LA MEDICIÓN NO INVASIVA DE LA RIGIDEZ HEPÁTICA
- AYUDA EN LAS DECISIONES SOBRE TRATAMIENTO
- UN MEJOR SEGUIMIENTO DE PACIENTES



Impresión  
INTEGRADA



**m** sonda  
ERGONÓMICA



INTERFAZ TÁCTIL  
para mayor confort del  
usuario



Dispositivo  
LIGERO Y DE FÁCIL USO

\*\*El examen de la medición de la rigidez del hígado sólo puede realizarse por parte de aquellas personas que hayan superado con éxito la formación a distancia. Esta formación online es esencial para utilizar el dispositivo correctamente y obtener mediciones fiables y reproducibles

# Características TÉCNICAS

## FibroScan® 402

- Dimensiones: 275 x 434 x 252 mm (alto x largo x ancho)
- Peso: 8 kg
- Electricidad: 110 - 220 voltios
- Conexión: RJ45, USB, DVI
- Software especializado
- Pantalla Táctil: 10,4"

## SONDA **m**

- Tamaño: 158 x 52 mm (L x Ø)
- Peso: 0.5 kg
- Diámetro del Transductor: 7 mm
- Frecuencia: 3.5 MHz
- Cable: 1.5 m
- Conexión: de tipo Push Pull



La sonda M debe calibrarse **CADA 6 MESES** para asegurarse de su correcto funcionamiento y rendimiento.

## OPCIONES

- Conectividad
- Contratos de Mantenimiento

# RECOMENDACIONES de Uso

## EXAMEN

- 10 determinaciones de rigidez hepática en el mismo punto de medición
- Intervalo intercuartil (IQR [2]) inferior al 30 % del resultado de la mediana
- Índice de éxito [1] debe ser superior al 60% de todas las mediciones realizadas

No se debe utilizar el FibroScan®402 en **MUJERES EMBARAZADAS**, personas con **MARCAPASOS** o pacientes con **ASCITIS**

## BIBLIOGRAFÍA

- [1] Ziol, M., A. Handra-Luca, et al. (2005). Non-invasive assessment of liver fibrosis by stiffness measurement: a prospective multicentre study in patients with chronic hepatitis C. *Hepatology* 41(1): 48-54.
- [2] Lucidarme, D., J. Foucher, et al. (2009). Factors of accuracy of transient elastography (FibroScan®) for the diagnosis of liver fibrosis in chronic hepatitis C. *Hepatology* 49(0): 1-7.

